

La Guarda

58,08 m x 6,60 m | 632 t
€ 200.000,-



Algemene gegevens

Folionummer	3326
Europanummer	032.90299
Type	Motorvrachtschip
Afmetingen	58,08 m x 6,60 m
Diepgang	2,57 m
Tonnenmaat	632 t
Tonnenmaat op 2.50	607 t
Bouwjaar	1965
Bouwwerf	NV Scheepswerven De Durme te Tielrode
Certificaat van Onderzoek	ILT(SI) Geldig t/m 2 april 2026
Aanvullend certificaat	Beperkt zone 2 (D),
Gelast / geklonken	Geklonken
Jaartalvlak	1965
Leverancierscondities	Verkoop onder voorbehoud van verkoop ms Coby



Machinekamer

Hoofdmotor

Merk en type	Cummins KT-19-M2
Vermogen	580 pk
Bouwjaar	1997
Draaiuren totaal	27.307 (Jan 2020)
Koppeling	Masson RSD 281 oliedrukkoppeling 1997
Gasolietank achter	14.100 liter
Watertank achter	9.000 liter
Toelichting	Nieuwe tractie-batterijen september 2022

Voormachinekamer

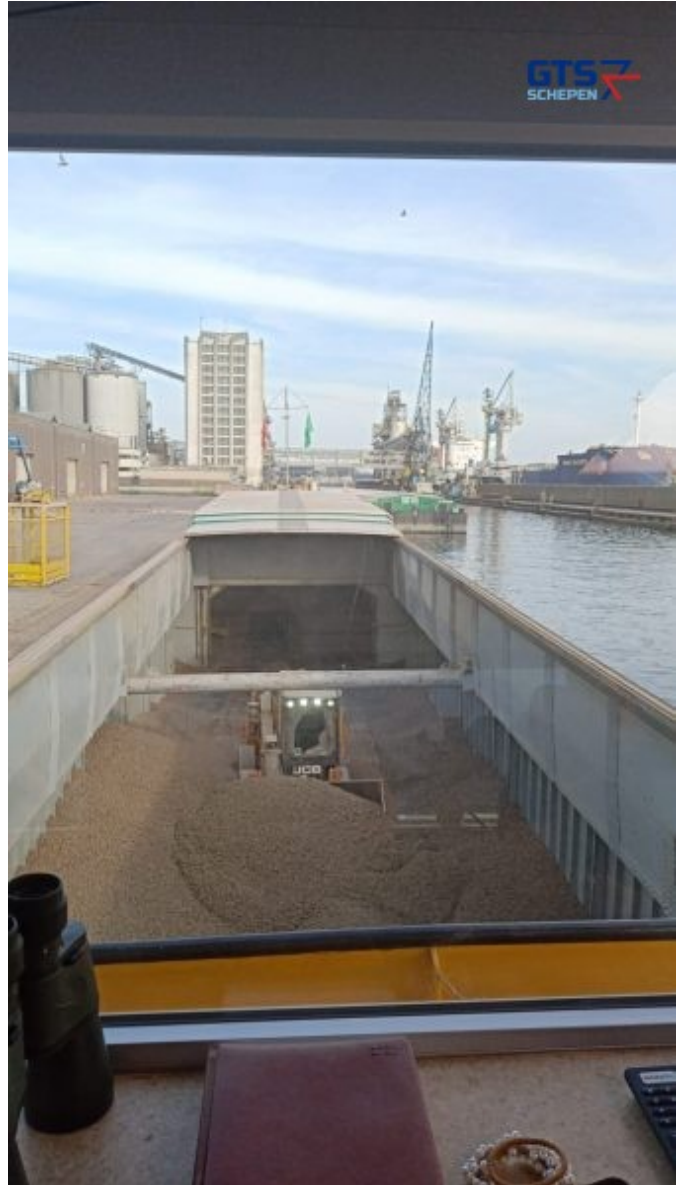
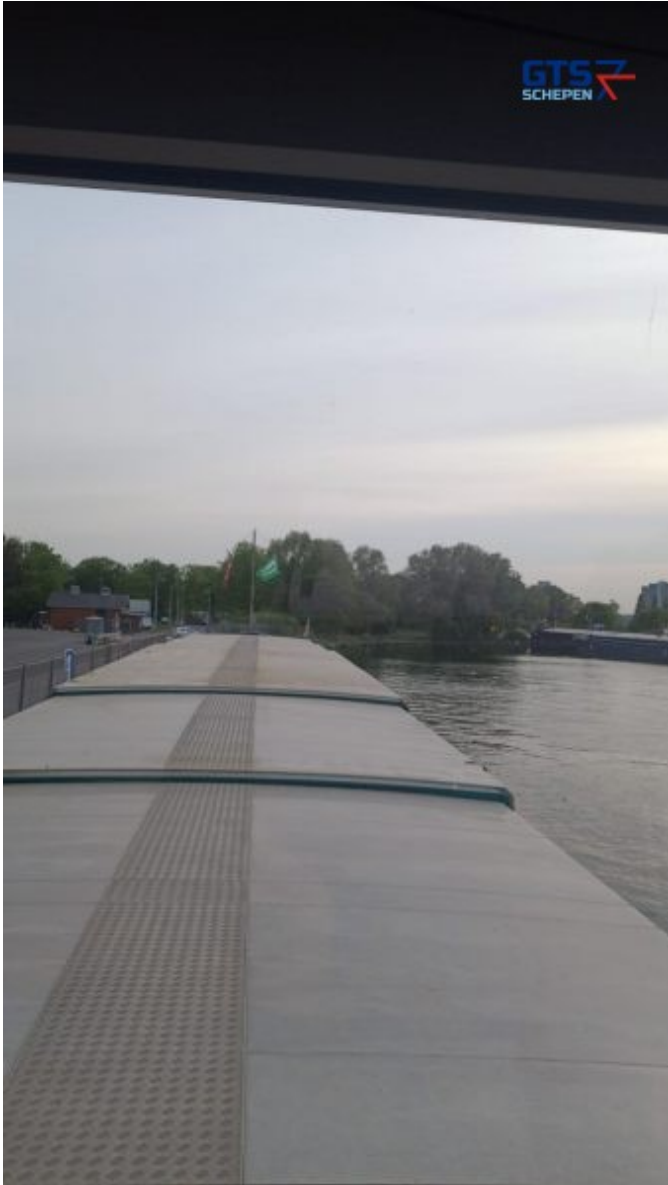
Boegschroef Motor	Scania
Type	4 kanalen, fabriek Veth 1982
Vermogen	140pk
Draaiuren	5909 (Jan 2020)
Gasolietank voor	400 liter

Generatoren

Generator Type	Lister
Generator 2 Type	Hatz
Vermogen	12,5 kVA
Draaiuren	8000

Middenschip

Aantal ruimen	2
Ruim 1	
Afmetingen	15,75 x 5,00 m
Dikte vloer	5 mm
Buikdenning/ruimvloer	Staal 52
Wanden	Enkelwandig
Ruim 2	
Afmetingen	23,40 x 5,00 m
Dikte vloer	5 mm
Buikdenning/ruimvloer	Staal 52
Wanden	Enkelwandig
Totale ruiminhoud	1.000 m ³
Luiken	Aluminium schuifluiken
Toelichting	In ruim 1 zit een vast pijpgebint, Ruim 2 heeft een uitneembaar pijpgebint. De luiken zijn voorzien van een verhaallier.



Stuurhut

Type stuurhut

Vaste stalen betimmerde onderbouw met hydraulisch overzakbare aluminium bovenbouw met dubbelglas ramen, fabriekaat Bernaerts

Nautische uitrusting

Radarinstallatie, GPS, AIS, Marifoons, Pilot, Navigatie software, Roerstand- en bochtaanwijzer, Dieptemeter,

Opmerking

De radarmast is vast op het roefdek geplaatste, hydraulisch strijkbare aluminium mast, fabriekaat Beerens, voorzien van een radar. De navigatiebeugel is een aan het stuurhutdak geplaatste, elektrisch strijkbare aluminium navigatiebeugel, voorzien van dek- en navigatieverlichting. Op de stuurhut liggen zonnepanelen.

Overige

Stuurwerk	Elektrisch / hydraulisch, fabrikaat Hydromarine met pomp op de hoofdmotor, 380 Volt hulppomp en 24 Volt noodpomp.
Ankerlieren	Dubbelschijfs oliebadlier met verhaalkoppen, aangedreven door een 380 Volt elektromotor, met twee Klip-ankers en twee kortschalmkettingen.
Autokraan	Merk: Fabrikaat Misti, hydraulisch topend, elektrisch zwenkend en hijsend Lengte: 9 m Max. gewicht: 1.400 kg
Toelichting	Op het voordek is een hydraulisch strijkbare aluminium lantaarnmast aanwezig, voorzien van dek- en navigatieverlichting.

Woning

Aantal slaapkamers	3
Extra informatie	Gedeeltelijk ingezonken stalen roefbak met entree aan de stuurboordzijde, bevattende: een hal met trap naar de stuurhut, een woonkamer met open keuken, drie slaapkamers, een badkamer met douchecel, wastafelmeubel, toilet en opstelplaats voor wasmachine en droger.
Voorwoning of woning personeel	vooronder met entree vanuit de woonkamer en twee slaapkamers

GTS does not accept any liability for any inaccuracy of information provided.